

Биржевой рынок нефтепродуктов СПБМТСБ

Материалы к заседанию
Биржевого комитета
по ОТП (франко-резервуар ОТП) и
МОПТ (самовывоз а/т)

11 ноября 2020 года



СПБМТСБ

Санкт-Петербургская Международная
Товарно-сырьевая Биржа

Дизельное топливо (ДТ летнее). Франко-резервуар ОТП



Итоги торгов

	Октябрь 2020 года	+/- Сентябрь 2020 года	Всего с начала года январь-октябрь 2020 года	+/- Октябрь 2019 года
Объем торгов, тонн	28 712	+756	243 395	-17 901
Количество договоров, ед.	592	+125	4 002	-111
Средний объем договора, тонн	49	-11	61	-18

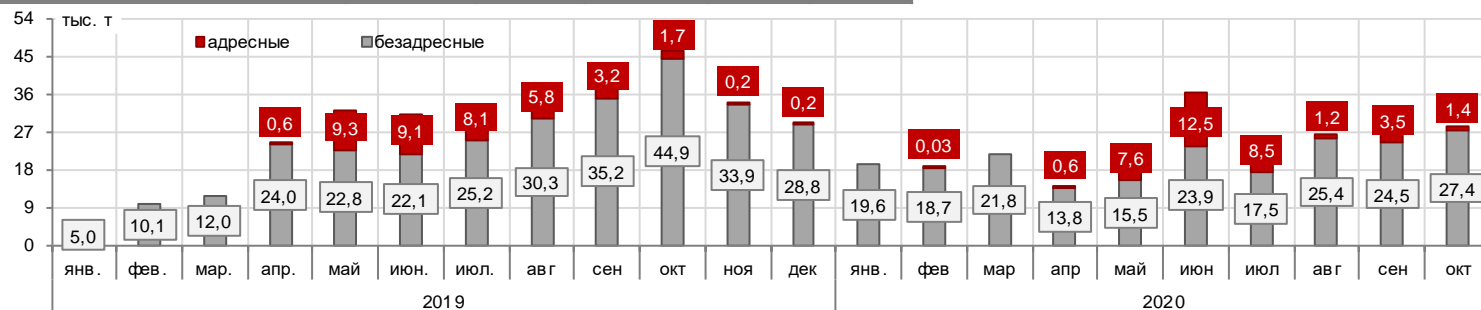
Октябрь 2020

Компания-продавец	окт.20		сен.20		+/- к сен.2020	
	Доля	Объем	Объем	Изменение	Изменение	Процент
Транснефтепродукт	25,7%	7 385	7 609	-224	-2,9%	
ЛУКОЙЛ-РНП-Трейдинг	23,9%	6 858	4 313	+2 545	+59,0%	
ТК ТранзитСити	14,5%	4 171	3 572	+599	+16,8%	
Ойл РЕСУРС ГРУПП	11,1%	3 191	0	+3 191	+100,0%	
КД-ойл	6,4%	1 849	604	+1 245	+2 раза	
ТН-АЗС-Запад	4,4%	1 250	2 340	-1 090	-46,6%	
Бета Групп	2,7%	774	0	+774	+100,0%	
Солид-Смоленск	2,4%	699	0	+699	+100,0%	
Газпром ГНП продажи	1,7%	500	3 490	-2 990	-85,7%	
Солид-товарные рынки	1,7%	480	1 891	-1 411	-74,6%	
Прочие	5,5%	1 555	4 137	-2 582	-62,4%	
Итого	100,0%	28 712	27 956	+756	+2,7%	

Базисы поставки (доля)



Объем продаж



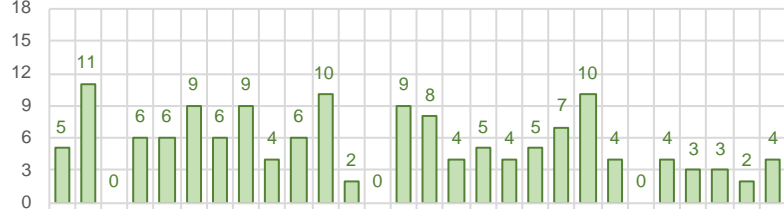
ЛПДС Володарская



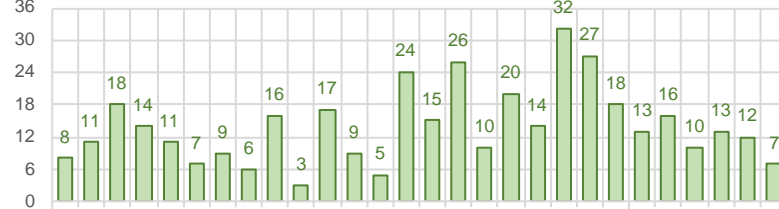
ЛПДС Невская



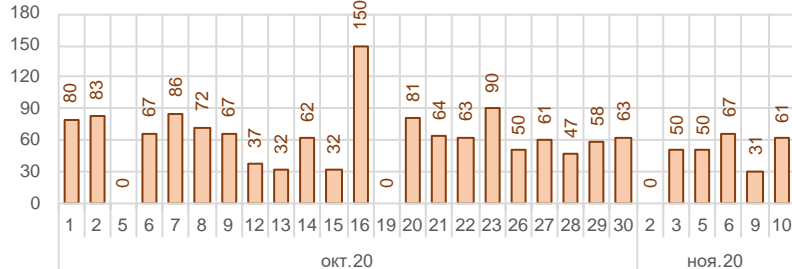
ед. Количество договоров, учитываемых при расчете индекса



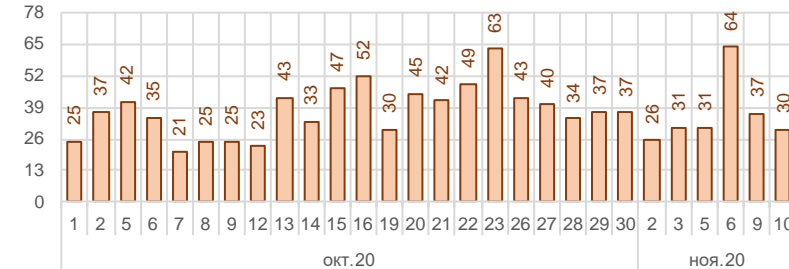
ед. Количество договоров, учитываемых при расчете индекса



тонн Средний размер договоров, учитываемых при расчете индекса



тонн Средний размер договоров, учитываемых при расчете индекса



ЛПДС Белгород



ЛПДС Воронеж



ЛПДС Никольское-1



НП Брянск



ЛПДС Черкассы



НС Нагорная



НС Солнечногорская



Автомобильный бензин. Самовывоз автомобильным транспортом



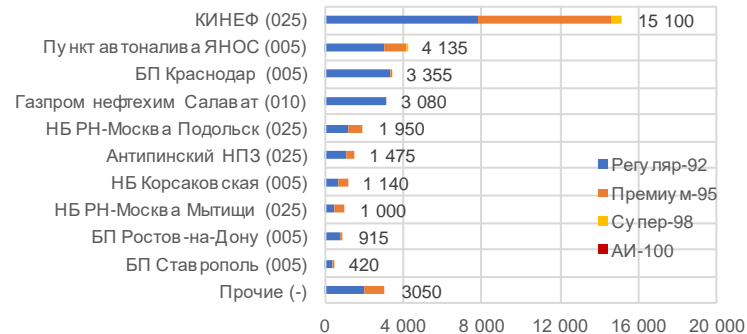
Итоги торгов

	Октябрь 2020 года	+/- Сентябрь 2020 года	Всего с начала года январь-октябрь 2020 года	+/- Октябрь 2019 года
Объем торгов, тонн	35 620	+850	280 585	+22 505
Количество договоров, ед.	779	-118	5 954	+528
Средний объем договора, тонн	46	+7	47	-7

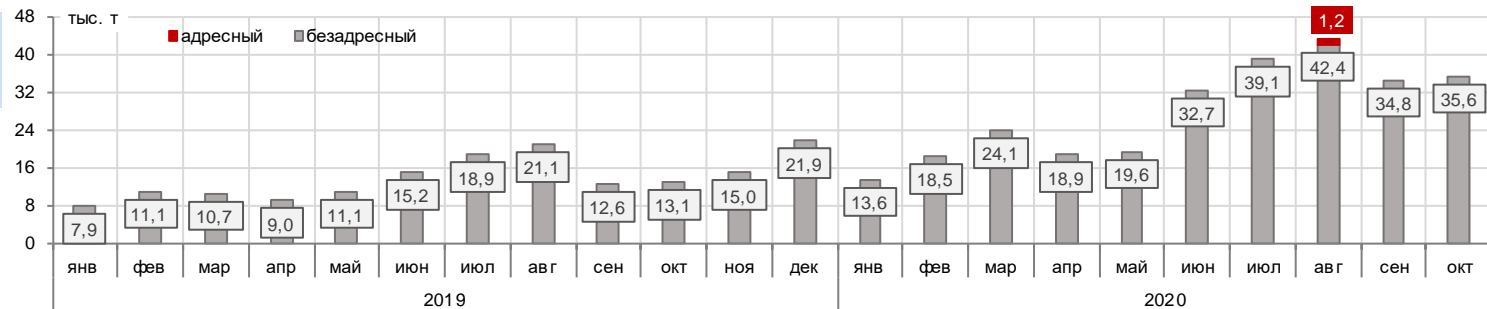
Октябрь 2020

Компания-продавец	окт.20	сен.20	+/- к сен.2020	+/- к сен.2020
Сургутнефтегаз	15 100	12 900	+2 200	+17,1%
Роснефть (сбыты)	9 145	5 710	+3 435	+60,2%
Газпром ГНП продажи	6 145	6 330	-185	-2,9%
Газпром нефтехим Салават	3 080	8 730	-5 650	-64,7%
СОКАР ЭНЕРГОРЕСУРС	1 475	525	+950	+1,8 раза
ЛУКОЙЛ-Западная Сибирь	600	550	+50	+9,1%
ГУП РК Черноморнефтегаз	75	0	+75	+100,0%
Татнефть	0	25	-25	-100,0%
Итого	35 620	34 770	+850	+2,4%

Базис поставки (размер лота)



Итоги торгов



КИНЕФ. Регуляр-92



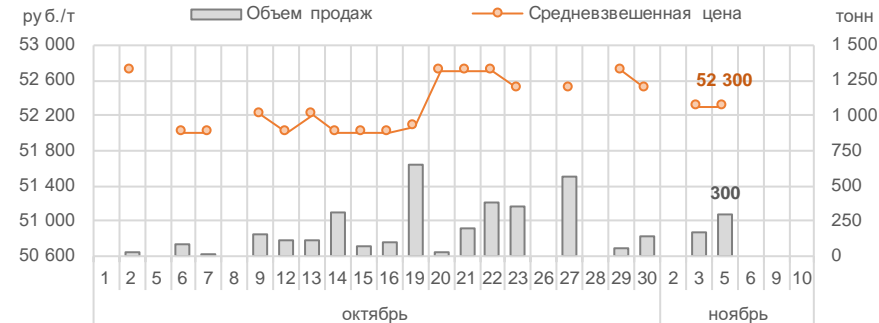
Пункт автоналива ЯНОС. Регуляр-92



Газпром нефтехим Салават. Регуляр-92



БП Краснодар. Регуляр-92



Дизельное топливо. Самовывоз автомобильным транспортом



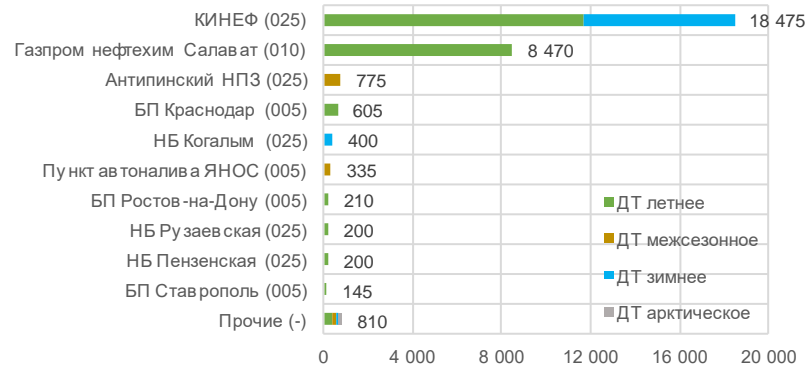
Итоги торгов

	Октябрь 2020 года	+/- Сентябрь 2020 года	Всего с начала года январь-октябрь 2020 года	+/- Октябрь 2019 года
Объем торгов, тонн	30 625	-635	257 365	+16 330
Количество договоров, ед.	538	-149	4 645	+317
Средний объем договора, тонн	57	+11	55	-8

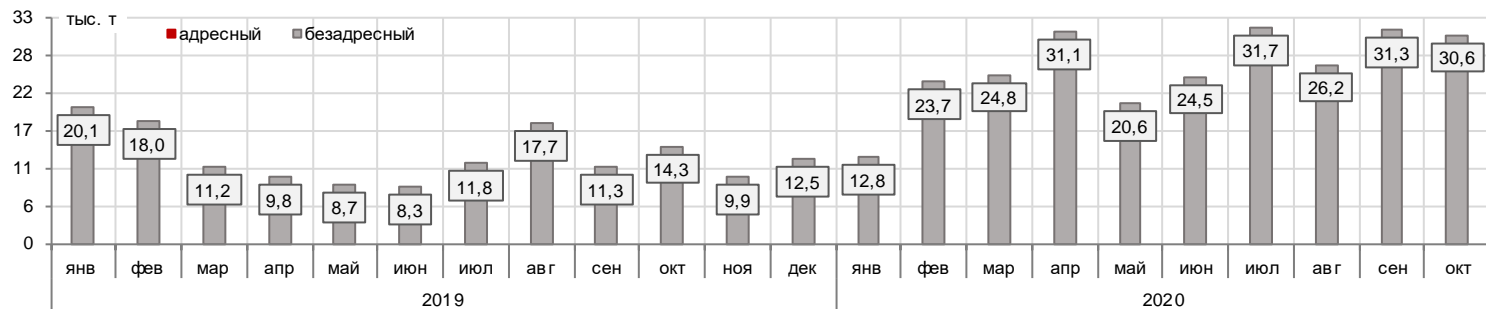
Октябрь 2020

Компания-продавец	окт.20	сен.20	+/- к сен.2020	
Сургутнефтегаз	18 475	11 525	+6 950	+60,3%
Газпром нефтехим Салават	8 470	9 780	-1 310	-13,4%
Роснефть (сбыты)	1 400	4 405	-3 005	-68,2%
Газпром ГНП продажи	1 105	4 325	-3 220	-74,5%
СОКАР ЭНЕРГОРЕСУРС	775	775	0	0,0%
ЛУКОЙЛ-Западная Сибирь	400	450	-50	-11,1%
Итого	30 625	31 260	-635	-2,0%

Базис поставки (размер лота)



Итоги торгов



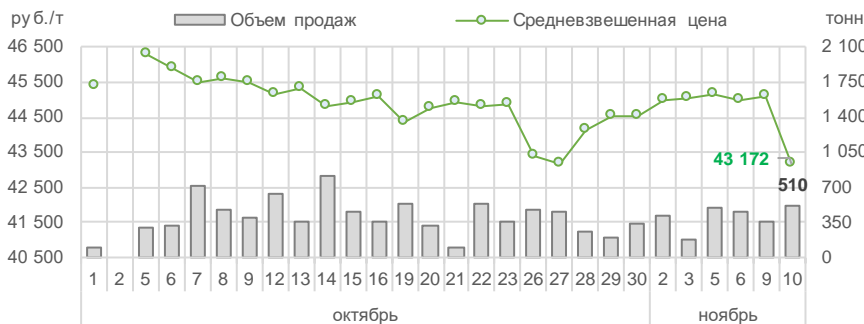
КИНЕФ. ДТ летнее



КИНЕФ. ДТ зимнее



Газпром нефтехим Салават. ДТ летнее



Антипинский НПЗ. ДТ межсезонное



Сжиженный углеводородный газ для бытовых нужд и автомобильного транспорта.



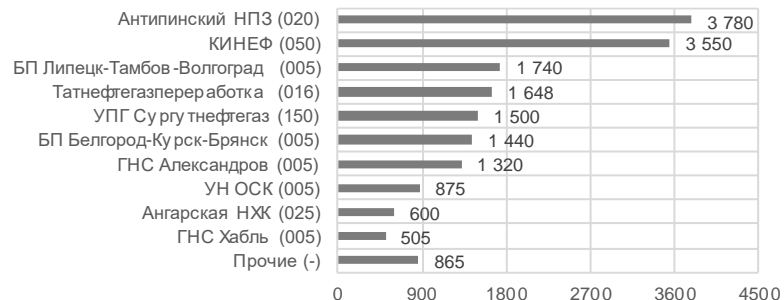
Итоги торгов

	Октябрь 2020 года	+/- Сентябрь 2020 года	Всего с начала года январь-октябрь 2020 года	+/- Октябрь 2019 года
Объем торгов, тонн	17 823	+2 339	104 750	+14 024
Количество договоров, ед.	707	+38	4 240	+631
Средний объем договора, тонн	25	+2	25	-25

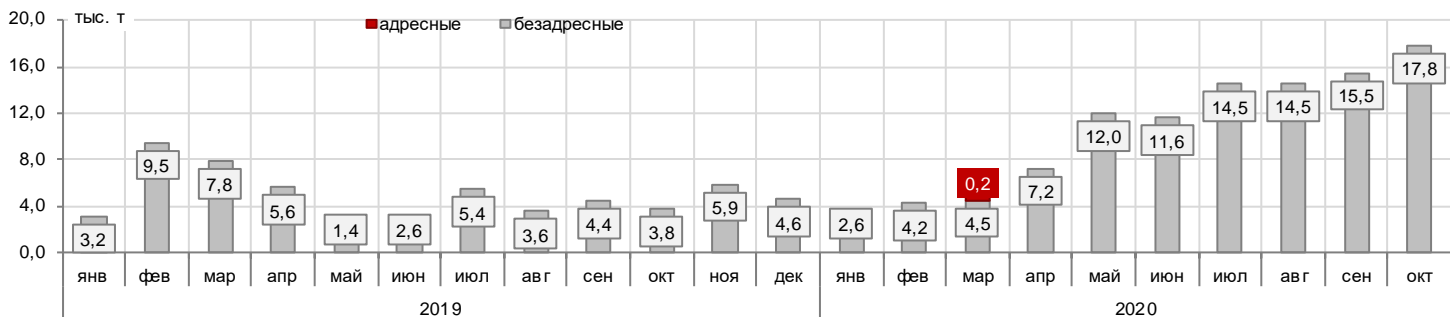
Октябрь 2020

Компания-продавец	окт.20	сен.20	+/- к сен.2020	
Газпром ГНП продажи	6 645	5 530	+1 115	+20,2%
Сургутнефтегаз	5 050	2 400	+2 650	+1,1 раза
СОКАР ЭНЕРГОРЕСУРС	3 780	4 520	-740	-16,4%
Татнефть	1 648	2 384	-736	-30,9%
Роснефть	600	525	+75	+14,3%
Нижнекамскнефтехим	100	125	-25	-20,0%
Итого	17 823	15 484	+2 339	+15,1%

Базис поставки (размер лота)



Итоги торгов



Сжиженный углеводородный газ для бытовых нужд и автомобильного транспорта.



КИНЕФ. СУГ



Антипинский НПЗ. СУГ



Татнефтегазпереработка (УТНГП). СУГ



БП Липецк-Тамбов-Волгоград. СУГ



Спасибо за внимание!

Офис в Москве:

119021, ул. Тимура Фрунзе, д. 24.

тел.: +7 (495) 380-04-24,

факс: +7 (495) 380-04-23

Офис в Санкт-Петербурге:

191119, ул. Марата д. 69-71, лит. А,

помещение 7-Н

тел.: +7 (812) 449-53-83

www.spimex.com



СПБМТСБ

Санкт-Петербургская Международная
Товарно-сырьевая Биржа